

Kommunikationsbasismodul CM10



Schneid GesmbH | Gewerbering 16 | A-8054 | Graz/Pirka | Tel: +43 (316) 285022

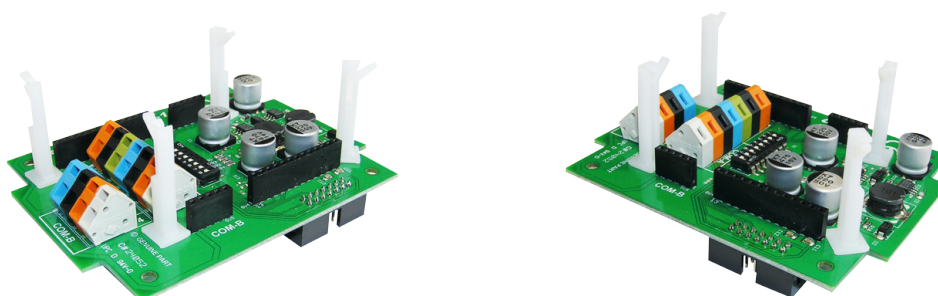
Produkte, Datenblätter, Dokumentationen, MR12-SCHEMA-Rechner: www.schneid.at

SCHNEID Kommunikationsbasismodul CM10

für alle SCHNEID Modulregler (ohne Subkommunikation)

Bestellnummer: 130.15227

Bestellcode: Kommunikationsbasismodul CM10



Übersicht:

Mit dem Kommunikationsbasismodul CM10 kann der Basismodulregler mit bis zu zwei Busschnittstellen bestückt werden:

1. COM-A Standardbus zur Anlagenvisualisierung via SCHNEID-WinMiocs oder SinVIS
2. COM-B Zählerschnittstelle (MBUS)

Für jede der zwei Busschnittstellen kann je nach Einsatzzweck ein entsprechendes Busmodul bestückt werden. Folgende Busmodule sind verfügbar:

-RS232 Busmodul	-TCP/IP Ethernet Busmodul
-RS485 Busmodul	-BT (Bluetooth) Funkmodul
-RS422 Busmodul	-RF (RadioFrequency) Funkmodul
-MBUS-Master Busmodul	-GPRS Modul
-MBUS-Slave Busmodul	-MP-Bus Modul
-USB Busmodul	PGW-Bacnet Modul

Klemme 12VDC: sobald Netze verwendet werden, die eine Stromaufnahme von über 200mA haben oder der Gesamtstrom durch eventuell ein zweites Modul diese Grenze übersteigt, ist die Platine über diese Klemme von Extern zu versorgen.

Beispiele für die Vernetzung:

COM-A: Alle Daten des Reglergerätes und des Wärmezählers werden über die Spezialschnittstelle SCHNEID-FSS an den Leitrechner im Heizhaus übertragen (siehe WINMIOCS und FW-MANAGEMENT).

COM-B: Auslesung der Messdaten von Wärmezählern, Stromzählern und sonstigen externen Geräten mittels M-Bus Schnittstelle (M-Bus Protokoll nach CEN TC176 WG4 und IEC1107).

Erfasste Daten am Beispiel Wärmezähler: Wärmemenge, Durchflussmenge, Vorlauf-, Rücklauf-temperatur, Spreizung, Leistung, Durchfluss, etc.

Kommunikationsbasismodul CM10

Anklemmplan:

Versorgungsanschlüsse:

12VDC+	Versorgung 12-24VDC
GND	Versorgung 12-24VDC
PE	Anschluß für evtl. Kabelschirm

Schnittstellenanschlüsse:

Regler Connector: 14polig

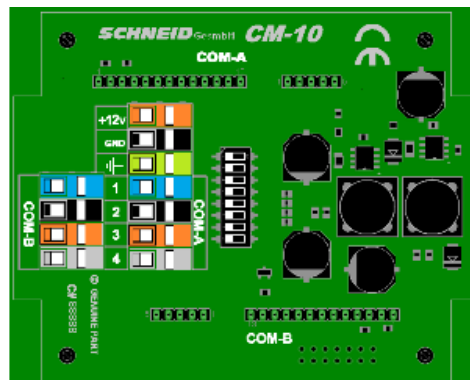
Auf dem Modul befinden sich 2 Stk Steckplätze für Kommunikationssteckkarten.

Verbindungen:

COM-A	zu Klemmen A1-A4
COM-B	zu Klemmen B1-B4

Je nach Schnittstellenkarte haben die Klemmen 1-4 unterschiedliche Belegungen. Diese sind bei den einzelnen Karten beschrieben.

COM-B
Verbrauchsdaten-
erfassung
(Wärmezähler,
Stromzähler, ...)



VCC - +12VDC
GND - Masse/Ground

COM-A
FSS-Datennetz
Visualisierung

Kommunikationsbasismodul CM10

Lieferumfang:

SCHNEID Kommunikationsbasismodul CM10 inklusive 14pol Verbindungskabel 800mm

Technische Daten

Intrastat Nummer:	8537.10.91.90
Ursprungsland	EU/AT
Höhe, Breite, Tiefe (in mm)	80x100x42
Gewicht (in kg)	0,082
Schutzart	IP-20
Umgebungstemperatur	0°C +40°C
Betriebsspannung	12-24VDC
Leistungsaufnahme	Abhängig von eingesetzten Schnittstellenkarten
Anschlussart	Klemmen für feste Verdrahtung
Anschlusstechnik	Federzugklemme
Leitungsquerschnitt	Max. 2.5mm ²
Montageart	DIN-RAIL TS35
Betriebsdauer	Dauerbetrieb
Verschmutzungsgrad	1